



# Hunaulauf am 29.01.2023

## Rennen im WSV/HSV Nachwuchscup 2022/23

### Einladung und Ausschreibung

Veranstalter und Ausrichter:	Ski-Club Bödefeld 1991 e.V.
Austragungsort:	Hunauloipe; Schmallenberg-Bödefeld
Rennleiter:	Martin Hoffmann
Streckenchef:	Ansgar Vollmer
Zeitnahme / Rechenbüro:	Mario Peters
Auskunft:	0171-7823564
Wettlaufordnung/Jury:	Nach Reglement Nachwuchscup
Sanitätswesen:	Bergwacht Skigebiet Hunau
Lauftechnik:	Klassische Technik
Meldung:	schriftlich per Email: hoffmann-boedefeld@t-online.de Bitte den Excel-Meldebogen nutzen !
Meldeschluss:	<b>Freitag, 27.01.2023 um 18 Uhr, keine Nachmeldungen !</b>
Startgeld:	Schüler /Jugend 7 € (inkl. 3 € Cup-Umlage) ab Junioren 10 €
Auszeichnungen:	Medaillen für Platz 1 bis 3; Urkunden für jeden Teilnehmer
Anreise:	Von Schmallenberg-Rimberg über die Zufahrt bis zum Fernsehturm auf der Hunau (siehe Karte auf Seite 2; <b>Schneeketten</b> sind mitzuführen, Achtung Schlaglöcher). Alternativ über den Hunaulift (rechter Schlepplift bis zum Gipfel gegen Gebühr, Info: www.hunaulift.de)

### Zeitplan

Startnummernausgabe:	Vereinsweise ab 09:30 in der Wachshütte (Start/Ziel) gegen Hinterlegung einer Pfandgebühr 20,00 €/Verein
Mannschaftsführersitzung:	10:30 im Startbereich
Ablauf und Streckenlänge:	<b>Einzelstart ab 11:00</b> auf den einzelnen Strecken U6 – U8                      1 km;    U9 – U11                      2 km U12- U14                      4 km;    U15, U16w-Da                      6,5 km U16m-Herren                      9 km, Strecken können eventuell noch nach Schneelage verändert werden.
Siegerehrung:	Schnellstmöglich nach Rennende
Haftung:	Alle Teilnehmer und Betreuer müssen über ihren Verein oder selbst versichert sein. Für Unfälle und Schäden jeglicher Art übernimmt der Ausrichter und Veranstalter keine Haftung.

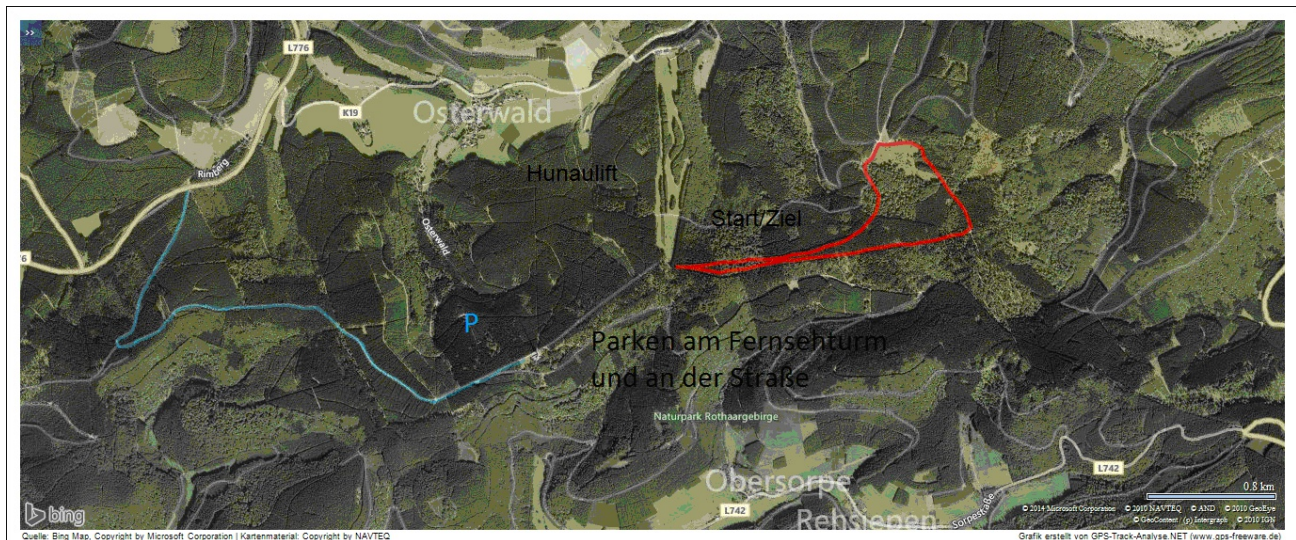
Hinweise zum DSGVO und zur Anreise auf Seite 2





#### DSVGO:

Es handelt es sich hier um eine öffentliche Sportveranstaltung. Mit der Teilnahme an diesem Wettbewerb erklären sich die Sportler/innen mit der elektronischen Speicherung der wettkampfrelevanten Daten und der Veröffentlichung der Start- und Ergebnislisten in jeglicher Form einverstanden. Außerdem willigen die Sportler/innen ein, dass die im Zusammenhang mit der Veranstaltung entstandenen Fotos, Filmaufnahmen oder Interviews ohne Vergütungsanspruch veröffentlicht werden dürfen. Sportler/innen, die nicht mit den genannten Veröffentlichungen einverstanden sind, können nicht an dieser Veranstaltung teilnehmen. Dem Wunsch des Teilnehmers nach der Veranstaltung kann nicht entsprochen werden.



Anreise: Von Schmallenberg-Rimberg über die Zufahrt bis zum Fernsehturm auf der Hunau (blau gekennzeichnet). Von dort aus gelangt man über die Hunauloipe zum Start/Ziel (ca. 1 km)

Wir wünschen allen Sportlern viel Erfolg beim Wettkampf und eine gute Anreise !

Mit sportlichen Grüßen  
Martin Hoffmann, 1. Vorsitzender SC Bödefeld

